

Ортодонтия - кейс 2

Materials for the selected specialty

Тип: Кейсы | Образование: Высшее образование | Специализация: Ортодонтия | Записей: 1 | Кейс: 2 | Вопросов: 12

Ортодонтия - кейс 2

Образование: Высшее образование | Специализация: Ортодонтия

1. УСЛОВИЕ СИТУАЦИОННОЙ ЗАДАЧИ

1.1. Ситуация

На консультацию к врачу-стоматологу-ортодонту пациента 7 лет с родителями направил детский стоматолог.

1.2. Жалобы

на

* неправильное положение зубов.

1.3. Анамнез заболевания

Рожден в срок, вскармливание естественное, врожденные аномалии развития челюстно-лицевой области отсутствуют, ранее ортодонтическое лечение не проводилось.

1.4. Анамнез жизни

Перенесенные заболевания: аллергии отрицает.

1.5. Объективный статус

Внешний осмотр: лицо симметричное, открывание рта свободное.



морозова_01.11_рис1.jpg

Осмотр полости рта: гигиена удовлетворительная, слизистая оболочка бледно-розового цвета, умеренно увлажнена. Смыкание первых постоянных моляров по 2 классу Энгля.

1. План обследования

1. Вопрос

Методом, позволяющим определить длину переднего отрезка зубных рядов, является метод

1. Нанса

2. Коркхауза

3. Пона

4. Риккеттса

Правильный ответ: Коркхауза

В сагиттальном направлении длину переднего отрезка верхнего и нижнего зубных рядов измеряют по методу Коркхауза.

Ортодонтия. Национальное руководство. В 2 т. Т. 1. Диагностика зубочелюстных аномалий / под ред. Л. С. Персина. - Москва : ГЭОТАР-Медиа, 2020. - 304 с. (Серия "Национальные руководства") - ISBN 978-5-9704-5408-4

(1)

3. Результаты инструментального метода обследования

3.1. Метод Коркхауза

Укорочение переднего отдела верхнего и нижнего зубных рядов

3.2. Метод Нанса

Используется для определения лонгитудинальной длины зубного ряда.

2. Вопрос

К необходимым для постановки диагноза рентгенологическим методам обследования относят

1. ортопантограмму
2. телерентгенографию головы в прямой проекции
3. рентгенографию височно-нижнечелюстного сустава

4. телерентгенографию в боковой проекции

Правильный ответ: телерентгенографию в боковой проекции

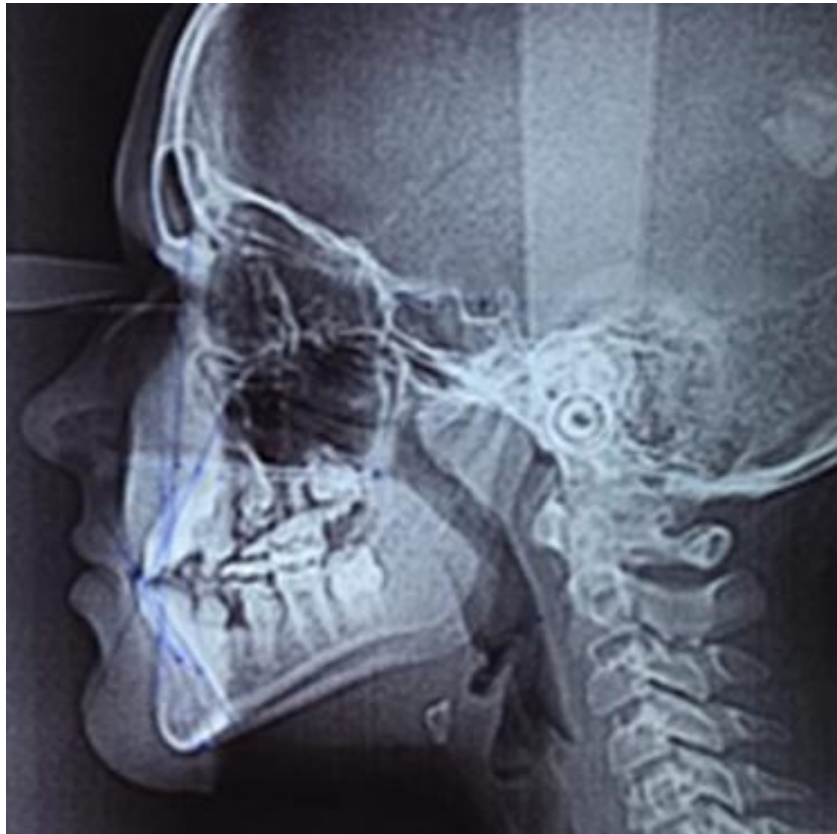
Оценка величины и соотношений челюстных костей, зубных рядов, углы наклона отдельных зубов верхнего и нижнего зубных рядов.

Ортодонтия. Национальное руководство. В 2 т. Т. 1. Диагностика зубочелюстных аномалий / под ред. Л. С. Персина. - Москва : ГЭОТАР-Медиа, 2020. - 304 с. (Серия "Национальные руководства") - ISBN 978-5-9704-5408-4

(1)

5. Результаты рентгенологического метода обследования

5.1. Телерентгенография в боковой проекции



морозова_01.11_рис2.jpg

По данным ТРГ головы в боковой проекции:

SNA- 82, SNB- 85, ANB= -3, NL/ML - 31, U1/NL- 68, L1/ML-90, U1-NA- 2мм, L1-NB-3мм, ArGoMe - 132, sum/Bjork-402.

3. Вопрос

Антропометрический метод исследования «О» анализ определяет + _____ +, относительно точки О

1. расширение зубных рядов
2. укорочение зубных рядов

3. симметричность зубных рядов

4. сужение зубных рядов

Правильный ответ: симметричность зубных рядов

Положение боковых зубов можно оценить относительно точки «О», при этом расстояние от точки «О» до измерительных точек справа и слева должно быть равным.

Ортодонтия. Национальное руководство. В 2 т. Т. 1. Диагностика зубочелюстных аномалий / под ред. Л. С. Персина. - Москва : ГЭОТАР-Медиа, 2020. - 304 с. (Серия "Национальные руководства") - ISBN 978-5-9704-5408-4

(1)

2. Диагноз

4. Вопрос

Предварительным диагнозом пациентки является

1. мезиальная окклюзия

2. глубокая резцовая дизокклюзия

3. трансверзальная резцовая окклюзия

4. вертикальная резцовая дизокклюзия

Правильный ответ: трансверзальная резцовая окклюзия

Трансверзальная резцовая окклюзия представляет собой нарушение смыкания резцов в трансверзальном направлении, при котором средняя линия верхнего зубного ряда не совпадает со средней линией нижнего зубного ряда.

Ортодонтия. Национальное руководство. В 2 т. Т. 1. Диагностика зубочелюстных аномалий / под ред. Л. С. Персина. - Москва : ГЭОТАР-Медиа, 2020. - 304 с. (Серия "Национальные руководства") - ISBN 978-5-9704-5408-4

(1)

8. Диагноз

K07.2 Трансверзальная резцовая окклюзия

5. Вопрос

Увеличение параметра Go-Pg говорит о

1. микрогнатии нижней челюсти
2. микрогнатии верхней челюсти
3. макрогнатии верхней челюсти

4. макрогнатии нижней челюсти

Правильный ответ: макрогнатии нижней челюсти

Увеличение на ТРГ головы параметров длины тела нижней челюсти свидетельствует о макрогнатии нижней челюсти.

Ортодонтия. Диагностика и лечение зубочелюстно-лицевых аномалий и деформаций : учебник / Л. С. Персин и др. - Москва : ГЭОТАР-Медиа, 2015. - 640 с. - ISBN 978-5-9704-3227-3

(1)

6. Вопрос

Наклон резцов нижней челюсти определяется по параметру

1. NSL/NL
2. NL/ML
3. U1/NL

4. L1/ML

Правильный ответ: L1/ML

Наклон оси зуба определяется к плоскости основания соответствующей челюсти.

Ортодонтия. Диагностика и лечение зубочелюстно-лицевых аномалий и деформаций : учебник / Л. С. Персин и др. - Москва : ГЭОТАР-Медиа, 2015. - 640 с. - ISBN 978-5-9704-3227-3

(1)

7. Вопрос

Увеличение угла SNB говорит о

1. ретроинклинации нижней челюсти

2. антеинклинации нижней челюсти

3. антепозиции верхней челюсти

4. антепозиции нижней челюсти

Правильный ответ: антепозиции нижней челюсти

Угол SNB в норме равен 77° и характеризует положение передней точки апикального базиса нижней челюсти по отношению к переднему отделу основания черепа. Увеличение угла - нижняя прогнатия, уменьшение угла - нижняя ретрогнатия.

Ортодонтия. Национальное руководство. В 2 т. Т. 1. Диагностика зубочелюстных аномалий / под ред. Л. С. Персина. - Москва : ГЭОТАР-Медиа, 2020. - 304 с. (Серия "Национальные руководства") - ISBN 978-5-9704-5408-4

(1)

8. Вопрос

Углом, характеризующим взаиморасположение оснований верхней и нижней челюстей, является

1. NL-NSL

2. ML-NSL

3. ML-NL

4. ANS

Правильный ответ: ML-NL

ML-NL - угол, характеризующий взаиморасположение оснований верхней и нижней челюстей (межчелюстной угол).

Ортодонтия. Национальное руководство. В 2 т. Т. 1. Диагностика зубочелюстных аномалий / под ред. Л. С. Персина. - Москва : ГЭОТАР-Медиа, 2020. - 304 с. (Серия "Национальные руководства") - ISBN 978-5-9704-5408-4

(1)

3. Лечение

9. Вопрос

В данном клиническом случае проводится ортодонтическое лечение с использованием

1. несъемных расширяющих ортодонтических аппаратах

2. съемных ортодонтических аппаратов

3. брекет-системы

4. хирургического расширения

Правильный ответ: съемных ортодонтических аппаратов

В период сменного прикуса оптимальным является использование съемных ортодонтических аппаратов.

Ортодонтия. Диагностика и лечение зубочелюстно-лицевых аномалий и деформаций : учебник / Л. С. Персин и др. - Москва : ГЭОТАР-Медиа, 2015. - 640 с. - ISBN 978-5-9704-3227-3

(1)

10. Вопрос

В данном клиническом случае используют

1. аппарат Андресена-Гойпля
2. пластинки функционального действия
3. аппарат Френкеля I типа

4. пластинки механического действия

Правильный ответ: пластинки механического действия

Сужение зубного ряда у детей с молочными зубами и в период их смены устраняют пластиночными аппаратами механического действия.

Ортодонтия. Диагностика и лечение зубочелюстно-лицевых аномалий и деформаций : учебник / Л. С. Персин и др. - Москва : ГЭОТАР-Медиа, 2015. - 640 с. - ISBN 978-5-9704-3227-3

(1)

4. Вариатив

11. Вопрос

Механическим элементом является

1. винт
2. кламмер Адамса
3. вестибулярная дуга
4. круглый кламмер

Правильный ответ: винт

Аппараты механического действия создают нагрузку на зубочелюстную систему благодаря свойствам используемого материала или конструкции. Для механических аппаратов характерно наличие винта, проволоки, лигатуры, резинового кольца.

Ортодонтия. Диагностика и лечение зубочелюстно-лицевых аномалий и деформаций : учебник / Л. С. Персин и др. - Москва : ГЭОТАР-Медиа, 2015. - 640 с. - ISBN 978-5-9704-3227-3

(1)

12. Вопрос

По месту фиксации аппарат является

1. внутриротовым, комбинированным
2. внутриротовым, одночелюстным
3. внеротовым, одночелюстным
4. внутриротовым, двучелюстным

Правильный ответ: внутриротовым, одночелюстным

Съемный пластиночный аппарат с винтом относится к внутриротовым одночелюстным аппаратам.

Атлас ортодонтических аппаратов : учебное пособие / Л. С. Персин [и др.]. - Москва : ГЭОТАР-Медиа, 2021. - 128 с. - ISBN 978-5-9704-6171-6

(1)